



# CENNIK PEUGEOT e-RIFTER

Cennik ważny od 2 stycznia 2023  
rok produkcji 2023

# CENY BRUTTO PEUGEOT e-RIFTER

## DŁUGOŚĆ STANDARD

	ACTIVE PACK	ALLURE	GT
Elektryczny 136 KM (50 kWh)	181 600	190 900	204 100

## DŁUGOŚĆ LONG

Elektryczny 136 KM (50 kWh)	188 000	196 200	208 200
-----------------------------	---------	---------	---------

# WYPOSAŻENIE STANDARDOWE PEUGEOT e-RIFTER

## ACTIVE PACK

### BEZPIECZEŃSTWO

- ESP + Hill Assist
- 6x poduszki powietrzne
- Elektryczny hamulec postojowy (FSE)
- Zabezpieczenie otwarcia drzwi przez dzieci manualne
- Automatyczny włącznik reflektorów (czujnik zmierzchu)
- 4 uchwyty do zabezpieczenia bagażu
- Czujniki spadku ciśnienia w ogumieniu bezpośrednie
- Zestaw naprawczy

### SYSTEMY WSPOMAGANIA PROWADZENIA

- Pakiet Safety
- Tempomat z ogranicznikiem prędkości

### DESIGN

- Felgi stalowe 16" z kołpakami TONGARIRO
- Kierownica wykończona tworzywem
- Klamki zewnętrzne, obudowy lusterek, zderzaki w kolorze czarnym, nielakierowane
- Przygotowanie do montażu relingów dachowych
- Peugeot i-Cockpit\* z zegarami w polu widzenia drogi, wyświetlacz matrycowy 3,5"
- Półka podsufitowa
- Kłapa tylna z wycieraczką i ogrzewaną szybą

### KOMFORT

- Klimatyzacja manualna
- Manualna regulacja fotela kierowcy na wysokość
- Kanapa w drugim rzędzie składana 2/3 - 1/3 z mocowaniami isofix x 3
- Kierownica regulowana na wysokość i głębokość
- Wycieraczki sterowane manualnie z systemem Magic Wash
- Lusterka boczne sterowane elektrycznie, podgrzewane
- Elektrycznie sterowane szyby przednie w R1
- Centralny zamek
- Drzwi przesuwne z prawej strony z uchylną szybą
- Półka / Roleta przykrywająca przestrzeń bagażową (STANDARD / LONG)

### MULTIMEDIA I NAWIGACJA

- Ekran dotykowy monochromatyczny 5", radio RCE z Bluetooth, tuner DAB, USB, 4 głośniki
- 4 HP + 2 tweetery, antena krótka (200mm) AF/FM/ DAB

### ŁADOWANIE

- Ładowarka pokładowa jednofazowa 7 kWh / Kabel do ładowania ze stacji Wallbox (trybu 3)

## ALLURE

- Reflektory przeciwmgłowe

- Pakiet Safety Plus
- Czujniki parkowania tył

- Światła dzienne LED
- Kierownica wielofunkcyjna
- Klamki zewnętrzne i centralna część zderzaków w kolorze nadwozia, obudowy lusterek bocznych lakierowane w kolorze czarnym
- Relingi dachowe w kolorze szarym
- Chromowana listwa wokół atrapy chłodnicy
- Listwa w kolorze aluminium w dolnej części zderzaka

- Wysoka konsola centralna ze schowkiem i portem USB
- Fotel kierowcy z regulacją w odcinku lędźwiowym, podłokietnik
- Fotel pasażera składany z podłokietnikiem
- Trzy indywidualne, składane fotele w drugim rzędzie
- Wycieraczki automatyczne (czujnik deszczu)
- Stoliki lotnicze w oparciach foteli 1 rzędu
- Drzwi przesuwne z prawej i lewej strony, szyby w drzwiach uchylne

## GT

- Elektryczne zabezpieczenie otwarcia drzwi przez dzieci

- Kamera cofania 180° z funkcją rzutowania z góry

- Felgi aluminiowe 17" AORAKI
- Kierownica wielofunkcyjna obszyta perforowaną skórą
- Klamki zewnętrzne i obudowy lusterek bocznych lakierowane w kolorze czarnym
- Czarna lakierowana listwa wokół atrapy chłodnicy
- Monogram GT
- Relingi dachowe w kolorze czarnym, lakierowane (długość STANDARD)

- Klimatyzacja automatyczna dwustrefowa, nawiewy i regulacja klimatyzacji dla rzędu 2
- Dwa uchwyty na kubki w 2 rzędzie, gniazdo 12V w 3 rzędzie
- System bezkluczykowego dostępu i uruchomienia pojazdu ADML
- Szyby boczne w drzwiach przesuwnych (R2) sterowane elektrycznie
- Otwierana szyba w pokrywie bagażnika
- Lusterka zewnętrzne składane elektrycznie

- Peugeot Connect Radio DAB: multimedialny ekran dotykowy 8" kolorowy + Mirror Screen, 6 głośników

- System Peugeot Connect SOS & Assistance

- Panel cyfrowych zegarów na ekranie 10"

# WYPOSAŻENIE PEUGEOT e-RIFTER

## PAKIETY

		ACTIVE PACK	ALLURE	GT
<b>PAKIET COMFORT</b> - Fotel kierowcy KOMFORT - Pakiet Widoczność (czujnik zmroku i deszczu) - Czujniki parkowania tył - Reflektory przeciwmgłowe	J686	2 550 zł	-	-
<b>PAKIET STYLE</b> - Felgi aluminiowe 16" TARANAKI - Otwierana szyba w pokrywie bagażnika + szyby przyciemniane w R2 i R3 i w pokrywie bagażnika - Lusterka składane elektrycznie - Szyby w drzwiach przesuwnych (R2) otwierane elektrycznie	J6AD	-	2 550 zł	-
<b>PAKIET TECHNO</b> - Gniazdo 230V - Klimatyzacja automatyczna - Kierownica multifunkcyjna obszyta skórą - System bezkluczykowego dostępu i uruchomienia pojazdu	J688	-	3 050 zł	-
<b>PAKIET WINTER</b> - Podgrzewane fotele przednie - Podgrzewana dolna część przedniej szyby	J2C7	-	1850	1850
<b>PAKIET CONNECT 1</b> - Lusterko wewnętrzne elektrochromatyczne - Peugeot Connect NAV DAB	J6AH	-	3050	3050
<b>PAKIET CONNECT 2</b> - Cyfrowy panel zegarów na ekranie 10" - Lusterko wewnętrzne elektrochromatyczne - Peugeot Connect NAV DAB - System Peugeot Connect SOS & Assistance (3S)	J6AJ	-	4650	-
<b>PAKIET CONNECT 3</b> - Cyfrowy panel zegarów na ekranie 10" - Lusterko wewnętrzne elektrochromatyczne - Peugeot Connect NAV DAB	J6AK	-	3750	-
<b>PAKIET HOLIDAY</b> - Dach panoramiczny Zenith - Pakiet Podróżny: rolety przeciwsłoneczne w oknach R2, lusterko do obserwacji pasażerów - Lusterko wewnętrzne elektrochromatyczne	J6AL	-	-	3500
<b>PAKIET TECHNO PLUS</b> - Gniazdo 230V - Advanced Grip Control	J6AO	-	-	1650

●: Standard P: Pakiet -: Niedostępne

# WYPOSAŻENIE

## BEZPIECZEŃSTWO

		ACTIVE PACK	ALLURE	GT
ABS + AFUI + ESC + ASR + Hill Assist		●	●	●
<b>Advanced Grip Control</b> ESP z ASR+ (Grip Control), HADC kontrola zjazdu ze wzniesienia		-	-	P (Techno Plus)
Hamulec postojowy elektryczny		●	●	●
Czujniki spadku ciśnienia w ogumieniu pośrednie		●	●	●
Poduszki bezpieczeństwa dla kierowcy i pasażera w pierwszym rzędzie czołowe i boczne dla kierowcy i pasażera, kurtynowe dla R1 i R2		●	●	●
Reflektory przeciwmgłowe		P (Comfort)	●	●

## SYSTEMY WSPOMAGANIA PROWADZENIA I PARKOWANIA

Czujniki parkowania tył		P (Comfort)	●	●
<b>Kamera cofania</b> Visiopark 180° z funkcją rzutowania z góry (Top Rear View) - Peugeot Connect Radio (WLO2)	QK02	-	2 800 zł	●
<b>Pakiet Park Assist</b> - system parkowania Park Assist - czujniki parkowania przód - system monitorowania strefy bocznej samochodu (Flank Guard) - system monitorowania martwego pola	N402	-	-	3 300 zł
<b>Pakiet Safety</b> - tempomat i ogranicznik prędkości - system aktywnego monitorowania pasa ruchu z korektą toru jazdy (LKA) - system monitorowania ograniczeń prędkości z rekomendacją zalecanej prędkości (SLI / ISA) - system automatycznego hamowania Active Safety Brake (V-AEB)		●	●	●
<b>Pakiet Safety Plus</b> - Pakiet Safety - system automatycznego przełączania świateł (HBA) - rozszerzony system monitorowania ograniczeń prędkości (ETSR) - system wykrywania zmęczenia kierowcy przez kamerę (DAA3)		-	●	●

●: Standard P: Pakiet -: Niedostępne

# WYPOSAŻENIE

## STYL ZEWNĘTRZNY

### Styl zewnętrzny ACTIVE PACK

- klamki zewnętrzne i obudowy lusterek bocznych czarne , nielakierowane
- zderzaki przedni i tylny czarne, nielakierowane
- listwy boczne i osłony na nadkolach w kolorze czarnym
- spoiler lakierowany w kolorze czarnym (tylko w wersjach z klapą bagażnika)

### Styl zewnętrzny ALLURE / ALLURE PACK

- reflektory przeciwmgłowe
- światła dzienne DRL LED
- klamki zewnętrzne w kolorze nadwozia
- obudowy lusterek bocznych lakierowane w kolorze czarnym
- chromowana listwa wokół atrapy chłodnicy
- zderzak tylny czarny
- centralna część zderzaka przedniego w kolorze nadwozia
- szara (aluminium) listwa w dolnej części tylnego zderzaka
- spoiler lakierowany w kolorze czarnym (tylko w wersjach z klapą bagażnika)

### Styl zewnętrzny GT

- reflektory przeciwmgłowe
- światła dzienne DRL LED
- klamki zewnętrzne i obudowy lusterek bocznych lakierowane w kolorze czarnym Onyx
- czarna lakierowana listwa wokół atrapy chłodnicy
- centralna część zderzaka przedniego w kolorze nadwozia
- wstawki lakierowane w kolorze czarnym Onyx w listwach ochronnych bocznych
- szara (aluminium) listwa w dolnej części zderzaka
- monogram GT
- felgi aluminiowe 17" diamentowane AORAKI

### Pakiet Look + reflektory przeciwmgłowe

- reflektory przeciwmgłowe
- klamki zewnętrzne w kolorze nadwozia,
- obudowy lusterek bocznych lakierowane w kolorze czarnym
- listwy ozdobne lakierowane w strefie reflektorów przeciwmgłowych i wokół atrapy chłodnicy
- zderzaki w kolorze czarnym

Przygotowanie do montażu relingów dachowych

Relingi dachowe w kolorze szary aluminium

Relingi dachowe w kolorze czarnym, lakierowane (długość STANDARD)

Relingi dachowe w kolorze szary aluminium (długość LONG)

Lakier niemetalizowany Biały Banquise

Lakier metalizowany

Lakier flotowy specjalny

		ACTIVE PACK	ALLURE	GT
		●	-	-
		-	●	-
		-	-	●
		●	-	-
		-	●	-
		-	-	●
		-	-	●
	P0PR	●	●	●
	OMM0	2 700 zł	2 700 zł	2 700 zł
	OME0	2 700 zł	2 700 zł	2 700 zł

●: Standard P: Pakiet -: Niedostępne

# WYPOSAŻENIE

## STYL WEWNĘTRZNY / KOMFORT

	ACTIVE PACK	ALLURE	GT
Panel cyfrowych zegarów na ekranie 10"	-	-	●
Półka podsufitowa lampki podsufitowe dla R1, R2 i w bagażniku (R3) uchwyty dla pasażerów w R1 i R2	●	●	●
<b>Dach panoramiczny Zenith</b> - dach panoramiczny z roletą sterowaną elektrycznie - system schowków w centralnej części dachu z podświetleniem ambiance - schowek podsufitowy dla R3 - lustro wewnętrzne elektrochromatyczne (RL05) Niekompatybilny z wersją 7 miejscową (AN01) i z opcją drzwi tylnych dwuskrzydłowych (PB04, J5BU). Niedostępny dla wersji LONG	-	-	P (Holiday)
Wykładzina na podłodze i w bagażniku	●	●	●
Półka przykrywająca przestrzeń bagażową (tylko dla długości STANDARD) Roleta przykrywająca przestrzeń bagażową (tylko dla długości LONG)	●	●	●
<b>Pakiet podróży</b> - rolety w oknach dla R2 - lustro do obserwacji pasażerów	-	-	P (Holiday)
Kierownica regulowana w dwóch płaszczyznach	●	●	●
Kierownica wielofunkcyjna	P (Comfort)	●	-
Kierownica wielofunkcyjna obszyta skórą (VCI) - Pakiet Widoczność (NB08)	-	P (Techno)	-
Kierownica wielofunkcyjna obszyta perforowaną skórą (VCI) GT	-	-	●
<b>Klimatyzacja manualna</b>	●	●	-
<b>Klimatyzacja automatyczna dwustrefowa</b>	-	P (Techno)	●
Konsola centralna - schowek, port USB	-	●	-
Konsola centralna z regulacją klimatyzacji dla R2 - schowek, port USB (P) zawarta w opcji klimatyzacja automatyczna (RE07)	-	P (Techno)	●
Wycieraczki sterowane manualnie, system Magic Wash Premium	●	-	-
Automatyczny włącznik reflektorów (czujnik zmierzchu)	●	●	●
<b>Pakiet Widoczność</b> - wycieraczki automatyczne (czujnik deszczu) - kierownica wielofunkcyjna (VCI) - Pakiet Look + reflektory przeciwmglowe	P (Comfort)	●	●

●: Standard P: Pakiet -: Niedostępne

# WYPOSAŻENIE

## DRZWI, PRZESZKLENIA, LUSTERKA, SYGNALIZACJA

		ACTIVE PACK	ALLURE	GT
Drzwi przesuwne z prawej strony dotyczy tylko długości STANDARD		●	-	-
Drzwi przesuwne z prawej i lewej strony	PC19	1 300 zł	●	●
Kłapa tylna z wycieraczką i ogrzewaną szybą		●	●	●
<b>Drzwi tylne dwuskrzydłowe</b> 1/3 prawe - 2/3 lewe skrzydło, kąt otwarcia 180°, szyby podgrzewane, wycieraczka po lewej stronie	PB04	600 zł	-	-
Centralny zamek przycisk na desce rozdzielczej z kontrolką, automatyczne ryglowanie zamków drzwi po ruszeniu i odryglowanie w przypadku uderzenia		●	●	●
Mechaniczne zabezpieczenie otwarcia drzwi przez dzieci		●	●	-
Zabezpieczenie otwarcia drzwi przez dzieci elektryczne		-	-	●
<b>System bezkluczykowego dostępu i uruchomienia pojazdu ADML</b> aktywny dla drzwi przednich i bagażnika	YD01	-	P (Techno)	●
Szyba przednia podgrzewana (w dolnej części)	LW02	-	P (Winter)	P (Winter)
Szyby boczne przednie (R1) sterowane elektrycznie		●	●	●
Szyby uchylne w drzwiach przesuwnych (R2), stałe w R3		●	●	-
Szyby boczne w drzwiach przesuwnych (R2) sterowane elektrycznie sekwencyjne stałe szyby w R3		-	P (Style)	●
Otwierana szyba w pokrywie bagażnika + szyby przyciemniane w R2 i R3 i w pokrywie bagażnika		-	P (Style)	●
Lusterka zewnętrzne sterowane elektrycznie, podgrzewane		●	●	●
Lusterka zewnętrzne składane elektrycznie		-	P (Style)	●
Lusterko wewnętrzne elektrochromatyczne		-	P (Connect)	P (Connect/ Holiday)

●: Standard    P: Pakiet    -: Niedostępne



# WYPOSAŻENIE

## SIEDZENIA

		ACTIVE PACK	ALLURE	GT
<b>Fotel kierowcy NCAP</b> - regulacja na wysokość, wzdłużnie i pochylenia oparcia, zagłówek regulowany na wysokość		●	-	-
<b>Fotel kierowcy KOMFORT</b> - regulacja w odcinku lędźwiowym, na wysokość, wzdłużnie i pochylenia oparcia, zagłówek regulowany na wysokość - podłokietnik		P (Comfort)	●	●
<b>Fotel pasażera REGULOWANY</b> regulacja pochylenia oparcia i zagłówek na wysokość		●	-	-
<b>Fotel pasażera SKŁADANY</b> - ruchomy podłokietnik, regulacja pochylenia oparcia i zagłówek na wysokość - stoliki lotnicze i kieszenie w oparciach foteli R1		-	●	●
<b>Fotele przednie podgrzewane</b> Kanapa w drugim rzędzie składana 2/3 - 1/3 mocowania Isofix (x3)		-	P (Winter)	P (Winter)
<b>Trzy indywidualne fotele</b> w drugim rzędzie (R2); - składane, mocowania Isofix (x3), dwa uchwyty na kubki, gniazdo 12V w R3		●	-	-
<b>Dwa indywidualne fotele w trzecim rzędzie</b> - składane do postaci stolika i portfelowo, dla długości Long regulacja wzdłużnie - dwa uchwyty na kubki i gniazdo 12V w R2 Niekompatybilne z opcją dach panoramiczny Zenith (OU01) i przygotowaniem do montażu haka (AQ11) Niedostępne dla wersji Standard Active Pack i Allure	AN01	- / 2800 zł	- / 2800 zł	2 800 zł

## KOŁA

Felgi stalowe czarne 16" z kołpakami TONGARIRO Opony MICHELIN Primacy 4 - 215/65 R16 - classe A		●	●	-
Felgi aluminiowe 16" TARANAKI Opony MICHELIN Primacy 4 - 215/65 R16 - classe A		-	P (Style)	-
Felgi aluminiowe 17" AORAKI Opony GOODYEAR Efficient Grip Performance - 215/60 R17 -classe A		-	-	●
Zestaw naprawczy		●	●	●



Kołpak 16" TONGARIRO



Felgi aluminiowe 16" TARANAKI



Felgi aluminiowe 17" AORAKI

# WYPOSAŻENIE

## MULTIMEDIA I NAWIGACJA

		ACTIVE PACK	ALLURE	GT
4 HP + 2 tweetery, antena krótka (200mm) AF/FM/ DAB		●	●	●
<b>System audio RCA</b> - monochromatyczny ekran dotykowy 5" - radio z tunerem cyfrowym (DAB) - Bluetooth (1 mikrofon) - wejście USB		●	●	-
<b>Peugeot Connect Radio DAB (RCC A2)</b> - ekran dotykowy 8" - Mirrorscreen - radio z tunerem cyfrowym - Bluetooth (2 mikrofony) - wejście USB	WLO2	1 500 zł	1 500 zł	●
<b>Peugeot Connect NAV DAB (NAC B2)</b> - nawigacja 3D kolor , WIFI - Peugeot Connect Radio DAB (RCC A2) Funkcja rozpoznawania głosu, darmowa aktualizacja map 4 razy w roku, 3 lata subskrypcji dla usług: TOMTOM Traffic, ceny paliw, parkingi, pogoda	WL2K	3 500 zł	P (Connect)	P (Connect)
<b>System Peugeot Connect SOS &amp; Assistance</b> - system awaryjnego połączenia alarmowego w przypadku kolizji	YR07	1 200 zł	P (Connect)	S
Gniazdo 230V	ES11	400 zł	P (Techno)	P (Techno Plus)
Gniazdo 12 V na desce rozdzielczej		●	●	●
Gniazdo 12V i uchwyty na napoje dla R2 (P) zawarte w opcji AL05 (trzy fotele indywidualne w R3) lub AN01 (7 siedzeń)		-	-	●

## INNE

Przygotowanie do montażu haka holowniczego Zawiera BSG-RQ + TSM (moduł stabilizacji toru jazdy przyczepy) Niekompatybilne z wersją 7 miejscową (AN01)	AQ11	1 300 zł	1 300 zł	1 300 zł
Gniazdo ładowania		●	●	●
Kabel do ładowania ze stacji Wallbox (trybu 3)		●	●	●
Ładowarka pokładowa jednofazowa 7 kWh		●	●	●
Ładowarka pokładowa trójfazowa 11 kWh	LZ04	1 800 zł	1 800 zł	1 800 zł

●: Standard P: Pakiet -: Niedostępne

# KOLORY NADWOZIA I TAPICERKI PEUGEOT e-RIFTER

WERSJA	ACTIVE PACK	ALLURE / ALLURE PACK	GT
Tapicerka	Tkanina CURTIBA	Tkanina PUMA	Tkanina CASUAL
	OAFY	OCFY	ODFY

## KOLORY NIEMETALIZOWANE

Biały Ice	P0PR	●	●	●
-----------	------	---	---	---

## KOLORY METALIZOWANE

Szary ARTENS	M0F4	○	○	○
Niebieski DEEP BLUE	M0JG	○	○	○
Szary PLATINIUM	M0VL	○	○	○
Beżowy SILKY GREY	M0EU	○	○	○
Czarny PERLA NERA	M09V	○	○	○

## KOLORY NIEMETALIZOWANE



Biały Ice

## KOLORY METALIZOWANE



Szary Artense



Szary Platinum



Czarny Perla Nera

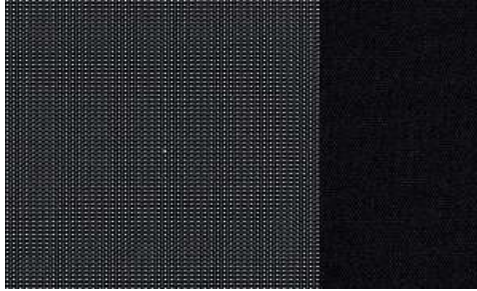


Niebieski Deep Blue

# STYL WEWNĘTRZNY I TAPICERKA

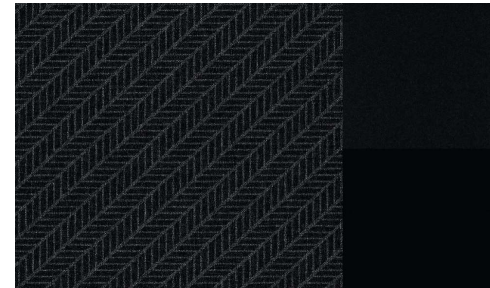
---

## ACTIVE PACK



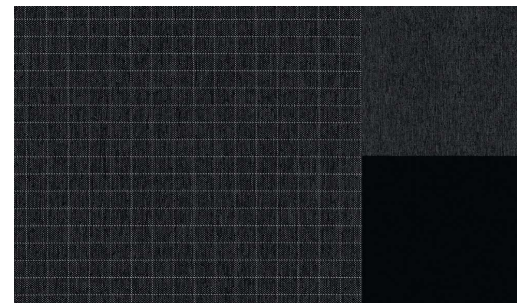
Tkanina CURTIBA TRITON METEM

## ALLURE / ALLURE PACK



Tkanina PUMA

## GT



Tkanina CASUAL

# SPECYFIKACJA TECHNICZNA e-RIFTER\*

## Silnik

Moc maksymalna w kW (KM) przy obr./min

Maks. moment obrotowy Nm

## Skrzynia biegów

## Układ kierowniczy

Wspomaganie kierownicy elektro-hydrauliczne

Średnica zawracania między krawężnikami (m)

Średnica zawracania między ścianami (m)

## Zasięg

Pojemność akumulatora

Zasięg WLTP\*\*

## Osiągi

Prędkość maksymalna (km/h)

0-100km/h (s)

1000m (s)

## Wymiary zewnętrzne (mm)

Długość całkowita (mm)

Rozstaw osi (mm)

Zwis przedni (mm)

Zwis tylny (mm)

Szerokość całkowita bez lusterek (mm)

Szerokość całkowita z lusterkami bocznymi złożonymi (mm)

Szerokość całkowita z lusterkami bocznymi (mm)

Rozstaw kół osi przedniej (mm)

Rozstaw kół osi tylnej (mm)

Wysokość całkowita max (mm) bez relingów / z relingami dachowymi

Drzwi boczne przesuwne: wysokość użytkowa (mm)

Drzwi boczne przesuwne: szerokość użytkowa (mm)

Kłapa tylna: wysokość użytkowa (mm)

Kłapa tylna: szerokość użytkowa maksymalna (mm)

Wysokość progu załadunku mini / maxi (mm)

Prześwit (mm) (masa własna pojazdu gotowego do jazdy)

## Elektryczny 136 KM (100 kW)

100 (136) / 3673 do 10 000

260

## pojedyncza przekładnia automatyczna

•

10,8 / 11,47

11,27 / 11,98

50 kWh

280 km

130

ND

ND

### STANDARD

### LONG

4403

4753

2785

2975

892

892

726

886

1848

1921

2107

1553

1567

1837 / 1874

1840 / 1879

1145

737

1106

1195

616 / 621

616 / 620

180

180

# SPECYFIKACJA TECHNICZNA e-RIFTER\*

## Wymiary wewnętrzne (mm)

	STANDARD		LONG	
Szerokość w kabinie w I-rzędzie na wysokości łokci (mm)	1508			
Szerokość w kabinie w II-rzędzie na wysokości łokci (mm)	1509			
Szerokość w kabinie w III-rzędzie na wysokości łokci (mm)	1200		1198	
Długość przestrzeni ładunkowej maksymalna (mm) (siedzenie pasażera z przodu złożone)	2700		3050	
Długość przestrzeni ładunkowej maksymalna do I-rzędu siedzeń (mm) - siedzenie przednie max do przodu	1880		2230	
Długość bagażnika maksymalna za II rzędem siedzeń (mm)	1000		1350	
Długość bagażnika maksymalna za III rzędem siedzeń (mm)	236		418 - 566	
Szerokość przestrzeni ładunkowej maksymalna (mm)	1196		1196	
Szerokość przestrzeni ładunkowej pomiędzy nadkolami (mm)	1149		1129	
Wysokość przestrzeni bagażowej maksymalna(mm)	1200 -1007 (z dachem Zenith)			
	<b>5-osobowy</b>	<b>7-osobowy</b>	<b>5-osobowy</b>	<b>7-osobowy</b>
Objętość przestrzeni bagażowej do wysokości rolety (I) (fotele 2 rzędu rozłożone / złożone do postaci stolika)	775 / 1414		1050 / 1672	
Objętość przestrzeni bagażowej do wysokości dachu(I) (fotele 2 rzędu rozłożone / złożone do postaci stolika)	1355 / 3000		1900 / 3500	





\* Podany zasięg i zużycie energii elektrycznej są zgodne z protokołem WLTP stosowanym przy homologacji nowych samochodów od 1 września 2018 roku. Mogą się różnić w zależności od rzeczywistych warunków użytkowania i innych czynników, takich jak prędkość, działanie ogrzewania i klimatyzacji, styl jazdy i temperatura zewnętrzna. Czas ładowania akumulatora może się różnić w zależności od mocy ładowarki pokładowej, przewodu do ładowania akumulatora oraz typu i mocy terminala ładowania. Szczegółowe informacje można uzyskać w najbliższym punkcie sprzedaży oraz na stronie: <https://www.peugeot.pl/swiat-marki-peugeot/innowacje-i-technologie/wltp.html>  
Przedstawione informacje są oparte na danych aktualnych w chwili publikacji i mogą podlegać zmianom. Prezentowane dane techniczne, wyposażenie, opcje i kolory mogą zostać w każdej chwili zmienione lub być niedostępne, mogą też być ograniczone do części modeli, oznaczonych serii specjalnych lub być ograniczone liczbą dostępnych pojazdów. Wszystkie ceny zawarte w niniejszym cenniku są rekomendowanymi cenami detalicznymi brutto, zawierającymi opłatę za transport samochodu, podatek VAT oraz podatek akcyzowy zależny od typu homologacji i od pojemności silnika. Niniejsza informacja nie stanowi oferty w rozumieniu art. 66 Kodeksu cywilnego. Prezentowane informacje dotyczą tylko klienta indywidualnego, nie są skierowane do klientów instytucjonalnych, firm i podmiotów gospodarczych. Dane zawarte w cenniku nie stanowią oferty w rozumieniu przepisów prawa polskiego. Treść cennika ma charakter wyłącznie informacyjny, w szczególności nie należy jej traktować jako wiążącego prawnie zobowiązania ani zapewnienia w rozumieniu art. 556 par.2 ustawy Kodeks cywilny z dnia 23 kwietnia 1964 r. (DzU nr 16, poz. 93 ze zm.) - gwarancję stanowi wyłącznie dokument gwarancyjny wydany przez sprzedawcę. Wiążące ustalenie ceny, wyposażenia i specyfikacji pojazdu zostaje dokonane w chwili podpisania umowy sprzedaży lub dostawy pojazdu. W celu uzyskania wszelkich dodatkowych informacji o oferowanych pojazdach, usługach i akcesoriach zapraszamy do autoryzowanych dystrybutorów Peugeot. Samochody Peugeot podlegają recyklingowi i odzyskowi zgodnie z ustawą o recyklingu pojazdów wycofanych z eksploatacji oraz innymi przepisami dotyczącymi wymogów ochrony środowiska, a materiały uzyskane w drodze recyklingu są wykorzystane w produkcji sprzedawanych wyrobów. Demontażu samochodów i ich zużytych części dokonuje się zgodnie z przepisami o odpadach. Peugeot zapewnia rozwój w zakresie możliwości osiągnięcia przez pojazdy wymaganego przepisami ochrony środowiska poziomu odzysku i recyklingu. Dane dotyczące odzysku i recyklingu pojazdów są dostępne na [www.peugeot.pl](http://www.peugeot.pl)